



**Wohnen
neu
erleben...**

Wir sind anders... 

INHALT

03	Ünal-Architektur
04	Graf Bismarck 1 & 2 - Gelsenkirchen
08	Graf Bismarck 3 - Gelsenkirchen
12	Handwerkszentrum - Marl
16	Varresbecker Straße - Wuppertal
20	Laurentius - Gelsenkirchen
24	Rahmer Straße - Dortmund
28	Strickerstraße - Gelsenkirchen
32	Loekampstraße - Marl
36	Zwischen den Hecken - Hamburg
40	Wustermark - Berlin
44	Kremmen - Berlin / Sommerfeld
48	Medisort - Dortmund
52	Weyersberger - Solingen
56	KITA - Essen
60	Subbelrather Straße - Köln





ÜNAL-ARCHITEKTUR

Aktuell wird zunehmend die Projektentwicklung ganzer Gebäudekomplexe zum Planungsschwerpunkt. Diese Komplexe können sein: Familienwohnungen, Soziale Wohnungsbauten, betreutes Wohnen, Seniorenresidenzen, Kitas, Homeoffices, Ladenlokale sowie Büroeinheiten.



GRAF BISMARCK 1 & 2

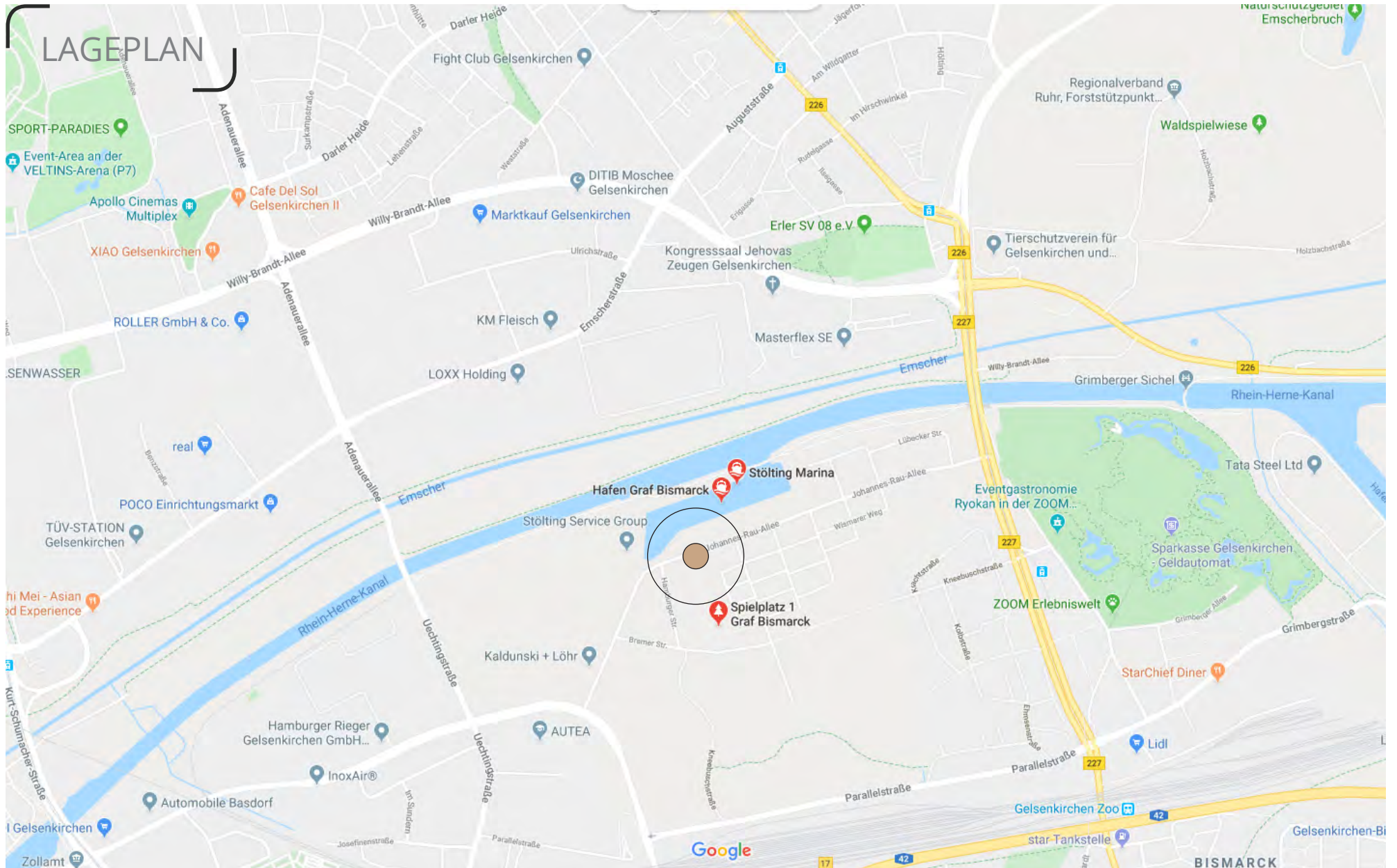
In Gelsenkirchen-Bismarck entsteht ein attraktives Quartier mit einer Mischung aus Wohn-, Gewerbe- und Dienstleistungsflächen. Aus der Industriebranche entwickelte die Stadt Gelsenkirchen gemeinsam mit NRW.URBAN eine „Stadt am Wasser“. Der Rhein-Herne-Kanal mit dem ehemaligen Werkschafen vom Kohlekraftwerk „Graf-Bismarck“ im Norden und die Industriebwaldflächen im Süden machen den besonderen Reiz des Standortes aus.

DATEN IM ÜBERBLICK

Projekt	Graf Bismarck 1 & 2
Lage	Gelsenkirchen Bismarck
Projekttyp	Bürokomplex, Wohnungsbau
Nutz - und Wohnfläche	ca. 5.500 m ² + 5220 m ²
Grundstücksgröße	ca. 1.600 m ² + ca. 3.060 m ²
Planung	2019
Baubeginn	2020



Graf Bismarck 1 & 2



BILDERGALERIE





GRAF BISMARCK 3

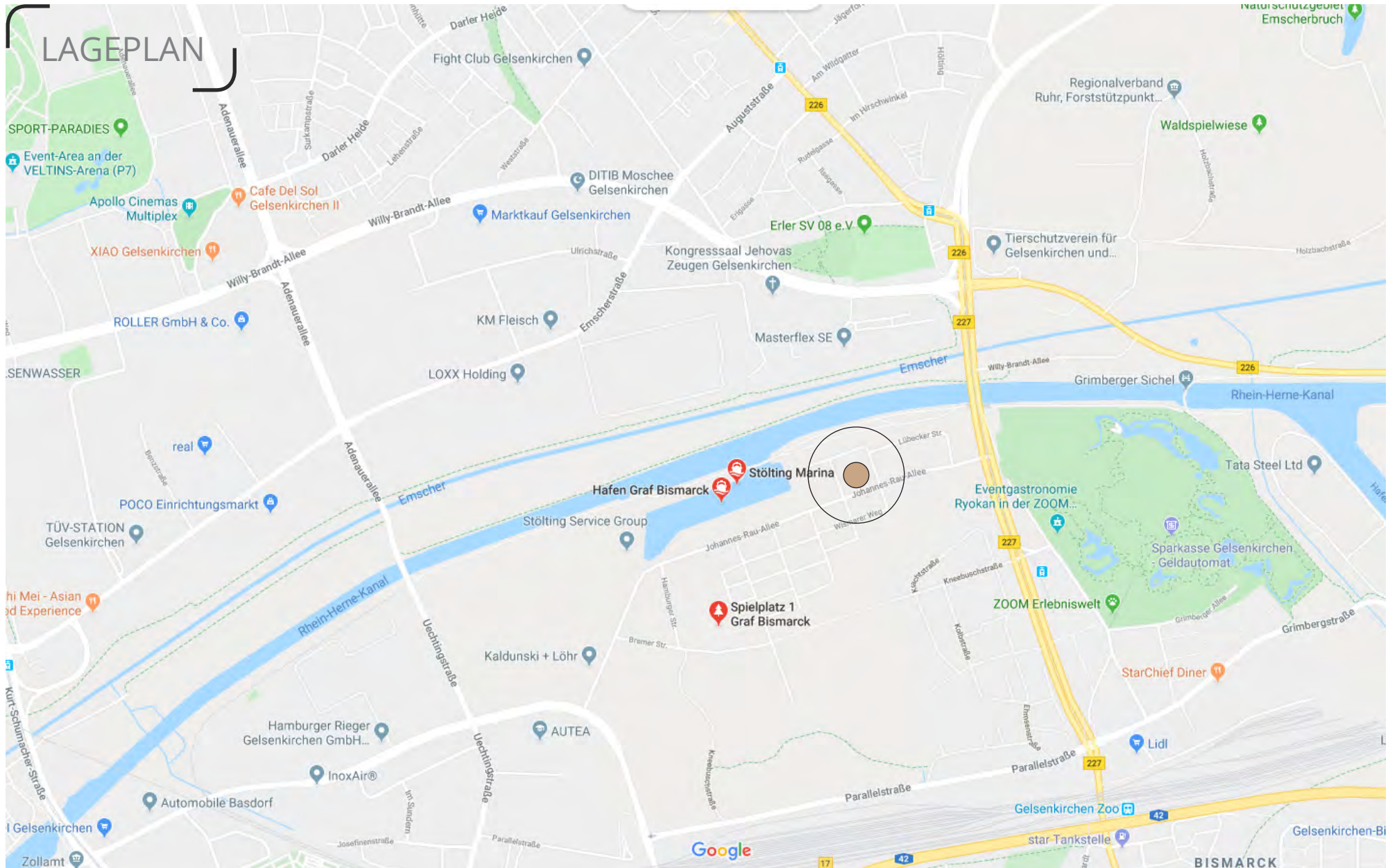
In Gelsenkirchen-Bismarck entsteht ein attraktives Quartier mit einer Mischung aus Wohn-, Gewerbe- und Dienstleistungsflächen. Aus der Industriebrache entwickelte die Stadt Gelsenkirchen gemeinsam mit NRW.URBAN eine „Stadt am Wasser“. Der Rhein-Herne-Kanal mit dem ehemaligen Werkschafen vom Kohlekraftwerk „Graf-Bismarck“ im Norden und die Industrieflächen im Süden machen den besonderen Reiz des Standortes aus.

DATEN IM ÜBERBLICK

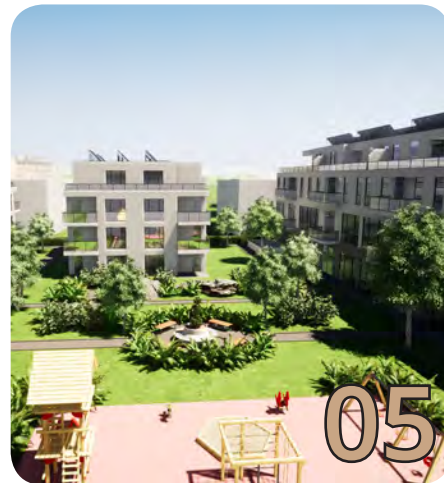
Projekt	Graf Bismarck 3
Lage	Gelsenkirchen Bismarck
Projekttyp	Bürokomplex, Wohnungsbau
Nutz - und Wohnfläche	ca. 6.150 m ²
Grundstücksgröße	ca. 7.900 m ²
Planung	2019
Baubeginn	2020



Graf Bismarck 3



BILDERGALERIE





HANDWERKS- ZENTRUM

Im Rahmen unserer Umstrukturierung beabsichtigen wir im Raum Marl, ein Handwerkszentrum zu errichten. Es ist angedacht, unterschiedliche Handwerksfirmen zentral anzusiedeln. Den Handwerkern werden im Rahmen dieses Zentrums Dienstleistungen (Buchhaltung, Telefonservice, Verwaltungsaufgaben, Konferenz - und Schulungsräume), Werkstätten mit Lagermöglichkeiten angeboten.

DATEN IM ÜBERBLICK

Projekt	Handwerkszentrum
Lage	Marl
Projekttyp	Bürokomplex mit Werkstatt & Lager
Nutzfläche	ca. 4.000 m ²
Grundstückgröße	ca. 10.000 m ²
Planung	2019
Baubeginn	2020



Handwerkszentrum



BILDERGALERIE





VARRESBECKER STR.

Die Varresbecker Straße in Wuppertal Elberfeld befindet sich ca 4 km westlich vom Stadtkern. Hier entstehen hochwertige Seniorenwohnungen mit insgesamt ca. 2.400 m² Wohnfläche.

DATEN IM ÜBERBLICK

Projekt	Varresbecker Straße
Lage	Wuppertal
Projekttyp	Seniorenwohnungen
Nutz - und Wohnfläche	ca. 2.400 m ²
Grundstücksgröße	ca. 3.800 m ²
Planung	2018
Baubeginn	-----



BILDERGALERIE





ST. LAURENTIUS

Im Stadtteil Gelsenkirchen-Horst wird eine unter teilweise denkmalgeschützte Kirche aus den fünfziger Jahren zu einem Wohnkomplex für Senioren umgebaut und erweitert. Der Glockenturm bleibt als markantes Merkmal erhalten.

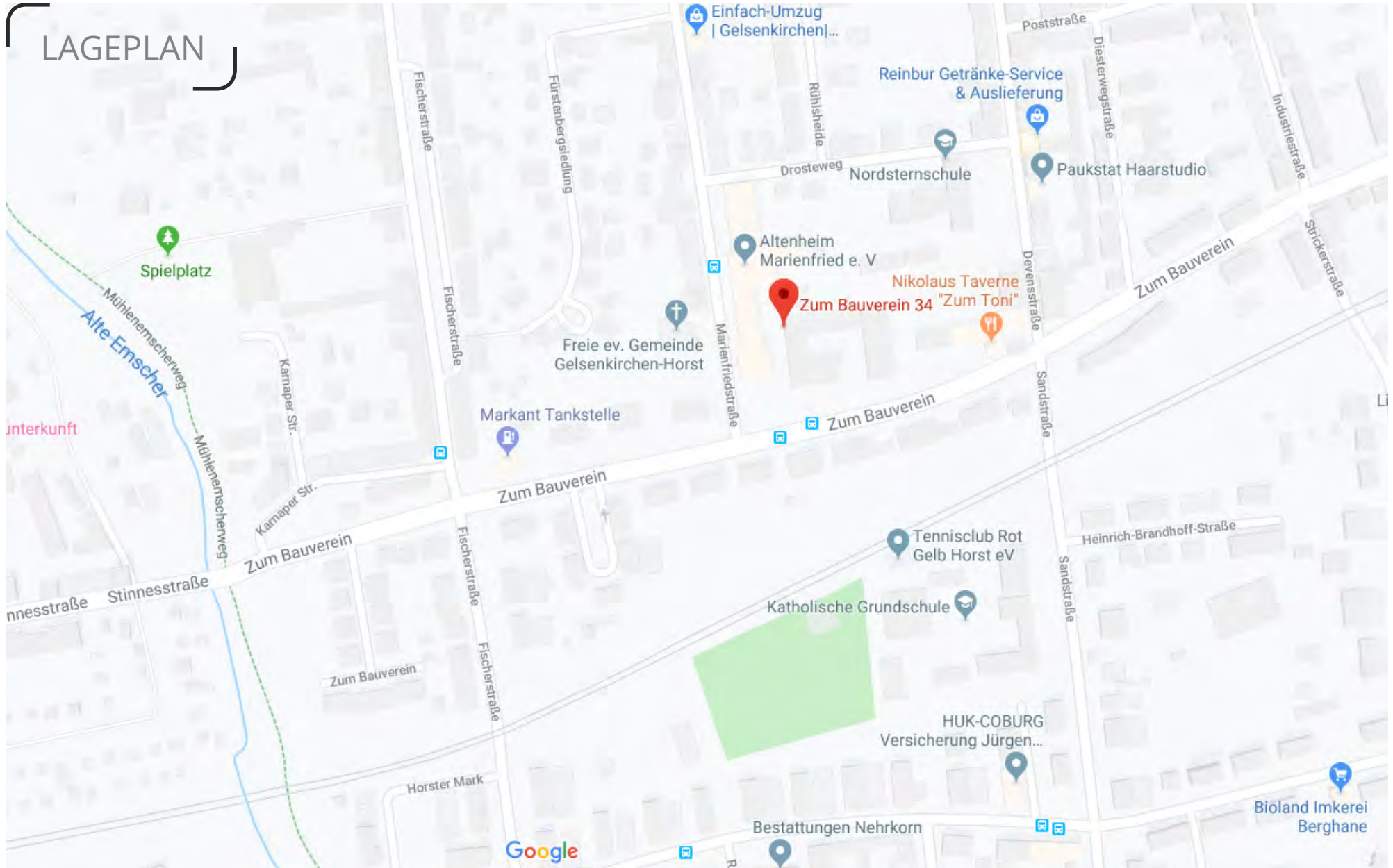
DATEN IM ÜBERBLICK

Projekt	Laurentius
Lage	Gelsenkirchen Horst
Projekttyp	Neunutzung ehem. Kirchengebäude
Nutz - und Wohnfläche	ca. 2.500 m ²
Grundstücksgröße	ca. 2.350 m ²
Planung	2019
Baubeginn	Juni 2020



St. Laurentius

LAGEPLAN



BILDERGALERIE





RAHMER STRASSE

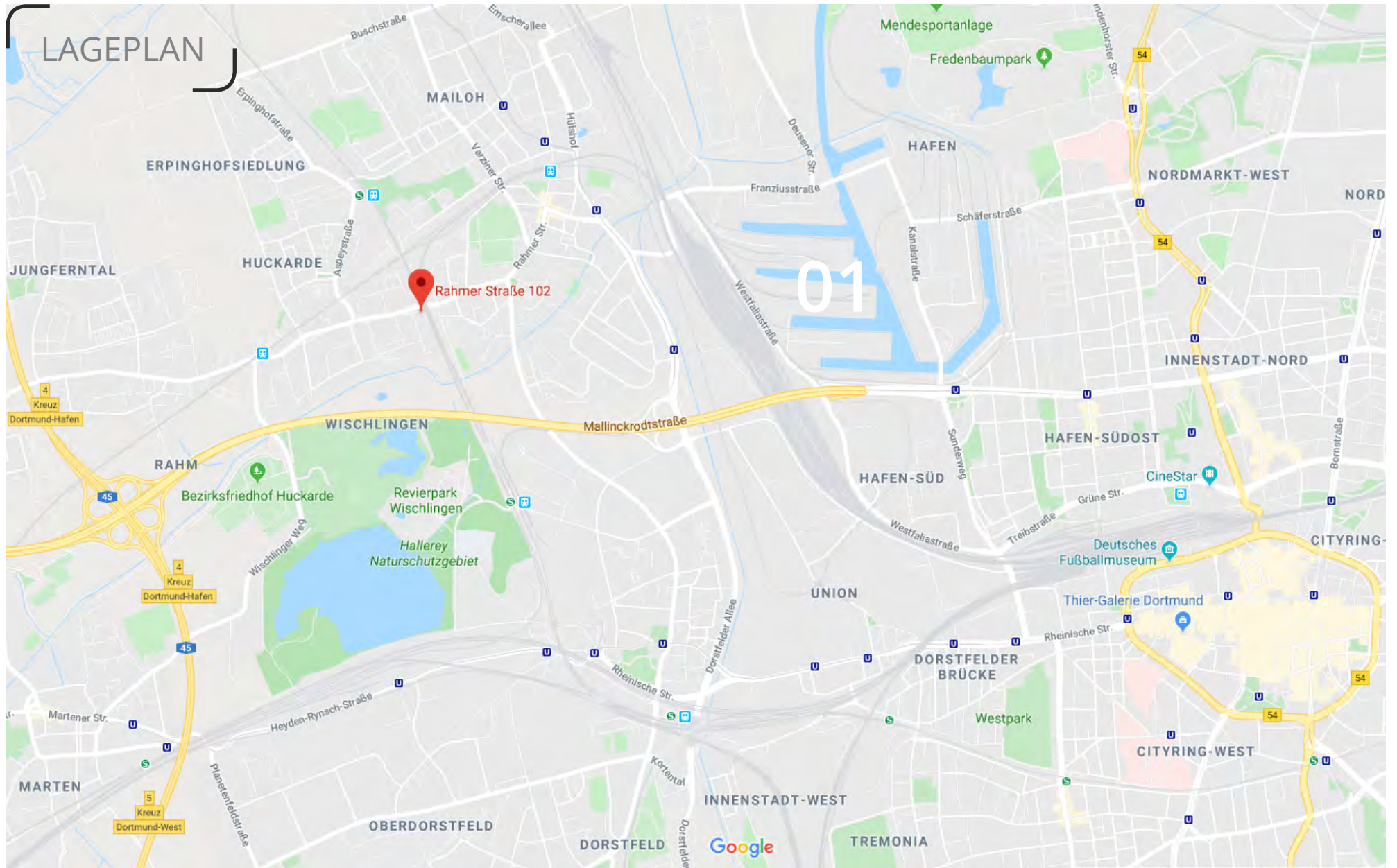
Rahmer Straße befindet sich 1 km nördlich vom Revierpark Wischlingen in Dortmund. Hier wird ein vorhandenes Gebäude abgerissen und an dessen Stelle Seniorenwohnungen (mit / ohne Service) errichtet.

DATEN IM ÜBERBLICK

Projekt	Rahmer Straße
Lage	Dortmund-Wischlingen
Projekttyp	Mehrfamilienhaus
Nutz - und Wohnfläche	ca. 757 m ²
Grundstücksgröße	ca. 1.390 m ²
Planung	2018
Baubeginn	April 2020



Rahmer Straße



BILDERGALERIE





STRICKERSTRASSE

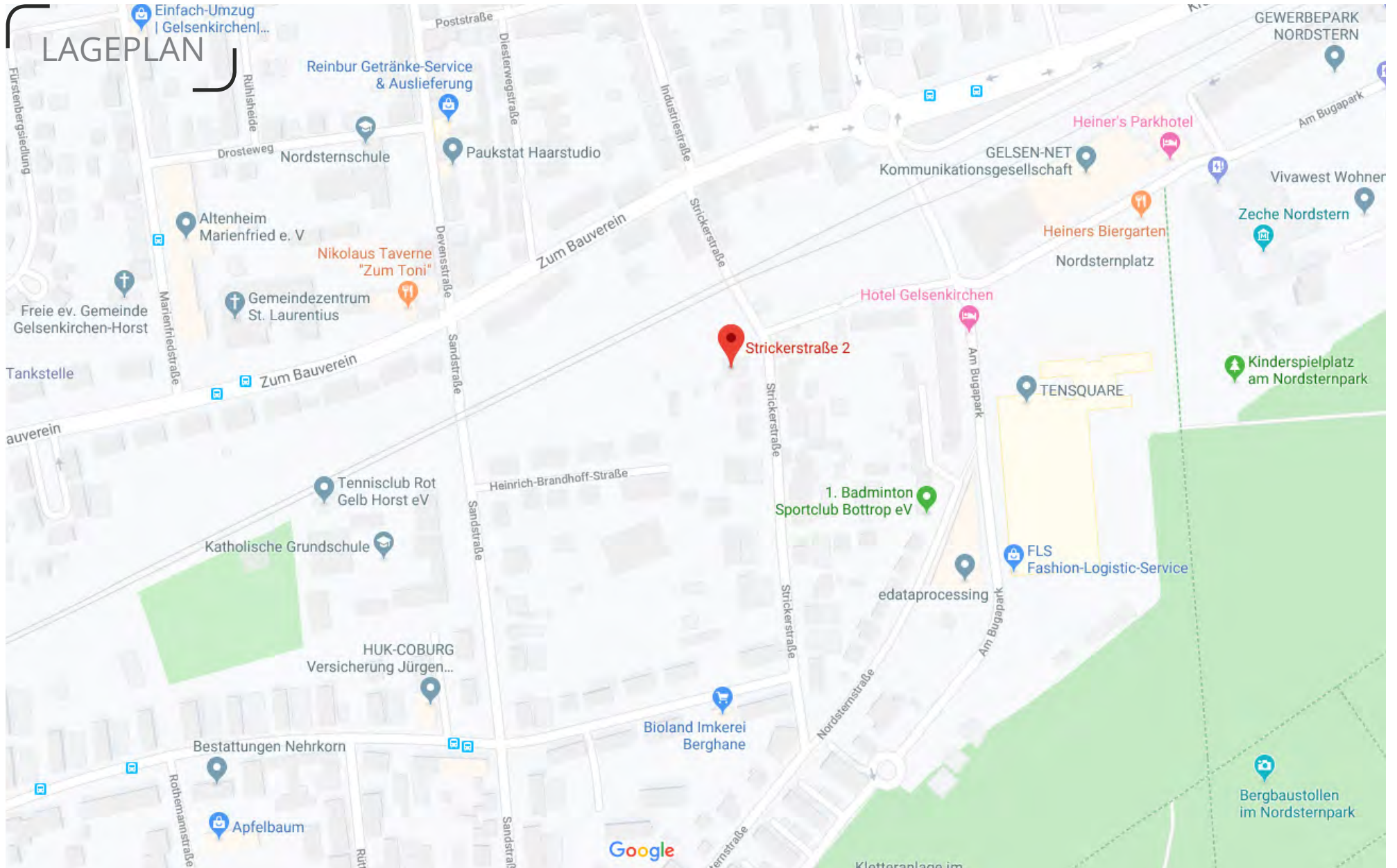
Die Strickerstraße befindet sich in Gelsenkirchen-Horst. Auf dem vorhandenen Gelände werden 2 x 5 WGs betreutes Wohnen und 16 Seniorenwohnungen errichtet.

DATEN IM ÜBERBLICK

Projekt	Strickerstraße
Lage	Gelsenkirchen
Projekttyp	Betreutes - und Seniorenwohnungen
Nutz - und Wohnfläche	ca. 1.312 m ²
Grundstücksgröße	ca. 2.080 m ²
Planung	2019
Baubeginn	August 2020



Strickerstraße



BILDERGALERIE





LOEKAMPSTRASSE

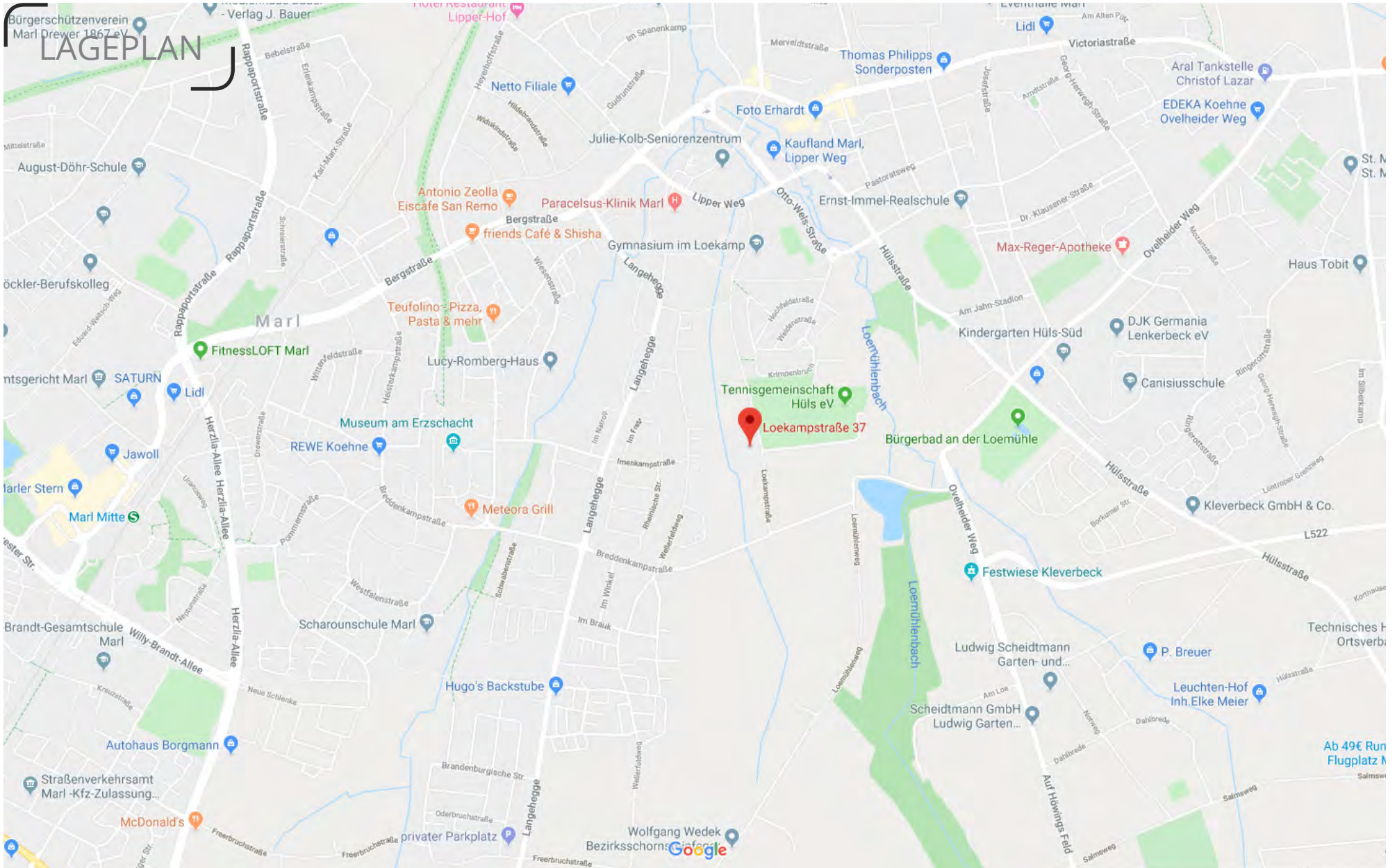
Loekampstraße befindet sich in Marl. Hier wird ein vorhandenes Gebäude abgerissen und an dessen Stelle 11 Seniorenwohnungen (mit / ohne Service) errichtet.

DATEN IM ÜBERBLICK

Projekt	Loekampstraße
Lage	Marl
Projekttyp	11 Seniorenwohnungen
Nutz - und Wohnfläche	ca. 942 m ²
Grundstücksgröße	ca. 1.050 m ²
Planung	2019
Baubeginn	2020



Loekampstraße



BILDERGALERIE





ZWISCHEN DEN HECKEN

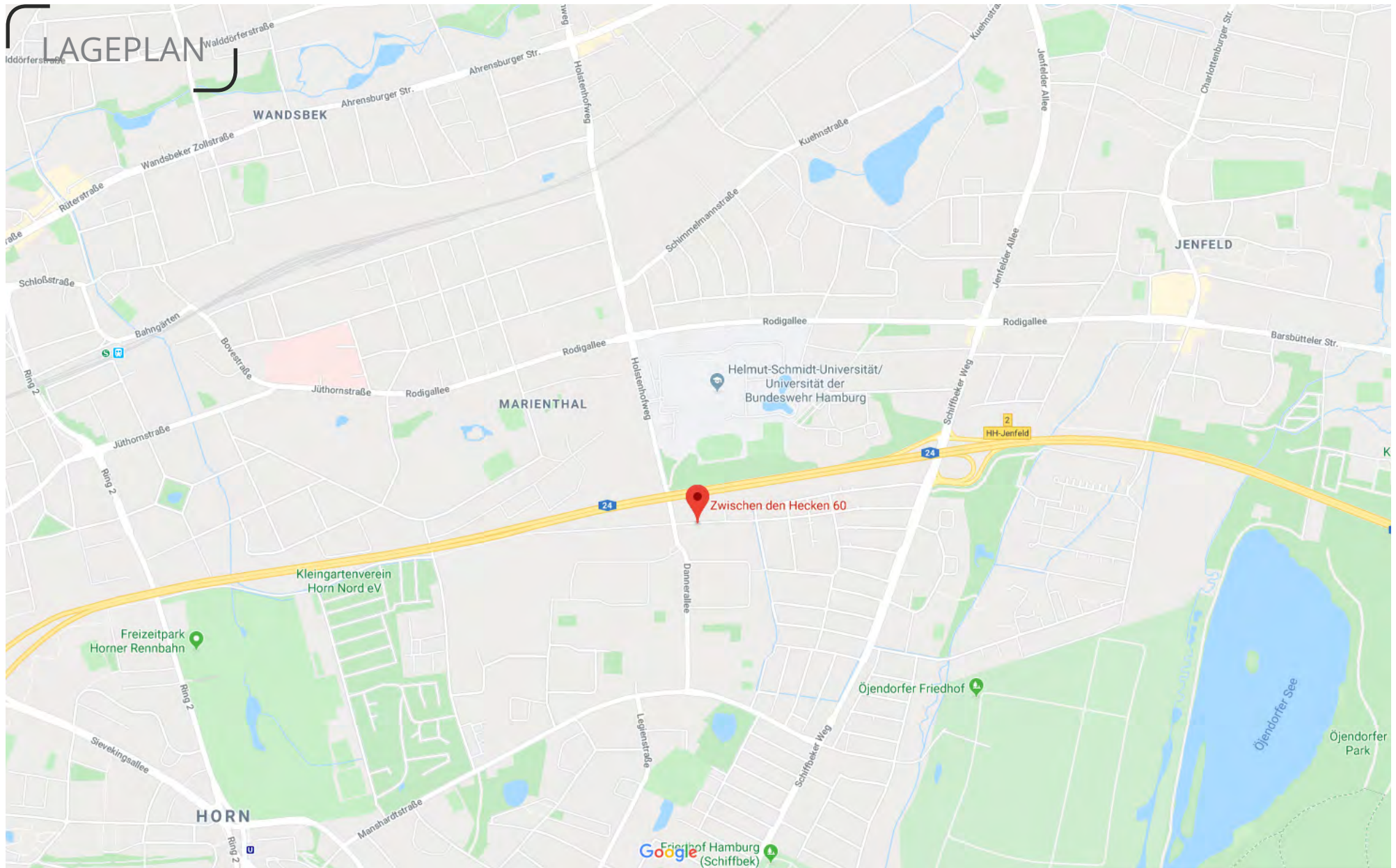
Zwischen den Hecken befindet sich in Hamburg-Horn. Hier wurde ein vorhandenes Gebäude abgerissen und an dessen Stelle 2 Doppelhaushälften errichtet.

DATEN IM ÜBERBLICK

Projekt	Zwischen den Hecken
Lage	Hamburg
Projekttyp	2 x DHH
Nutz - und Wohnfläche	ca. 228 m ²
Grundstücksgröße	ca. 1.064 m ²
Planung	2015
Bauende	2017



Zwischen den Hecken



BILDERGALERIE





WUSTERMARK

Rudi-Nowak-Strasse befindet sich in Berlin Wustermark. Hier wird ein vorhandenes Gebäude abgerissen und an dessen Stelle 12 Doppelhaushälften errichtet.

DATEN IM ÜBERBLICK

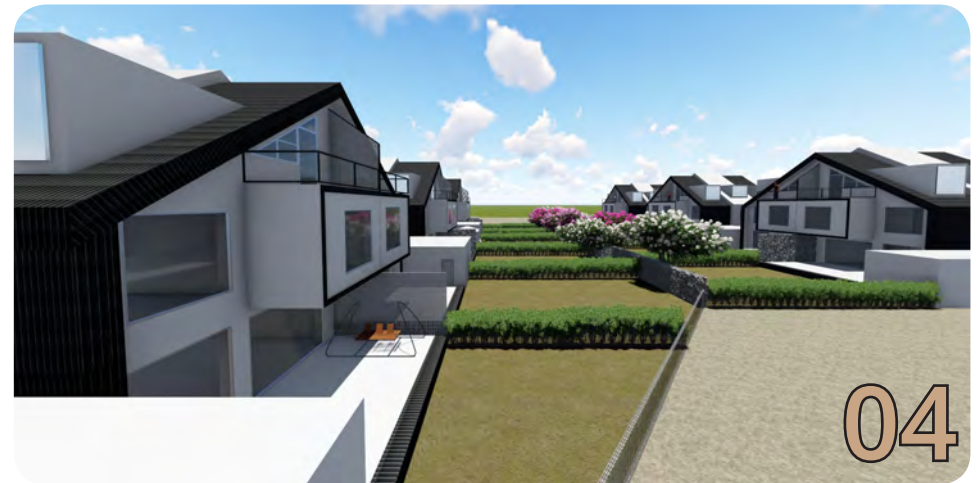
Projekt	Wustermark
Lage	Berlin
Projekttyp	12 x DHH
Nutz - und Wohnfläche	ca. 2.160 m ²
Grundstücksgröße	ca. 3.681 m ²
Planung	2018
Baubeginn	2019



LAGEPLAN



BILDERGALERIE



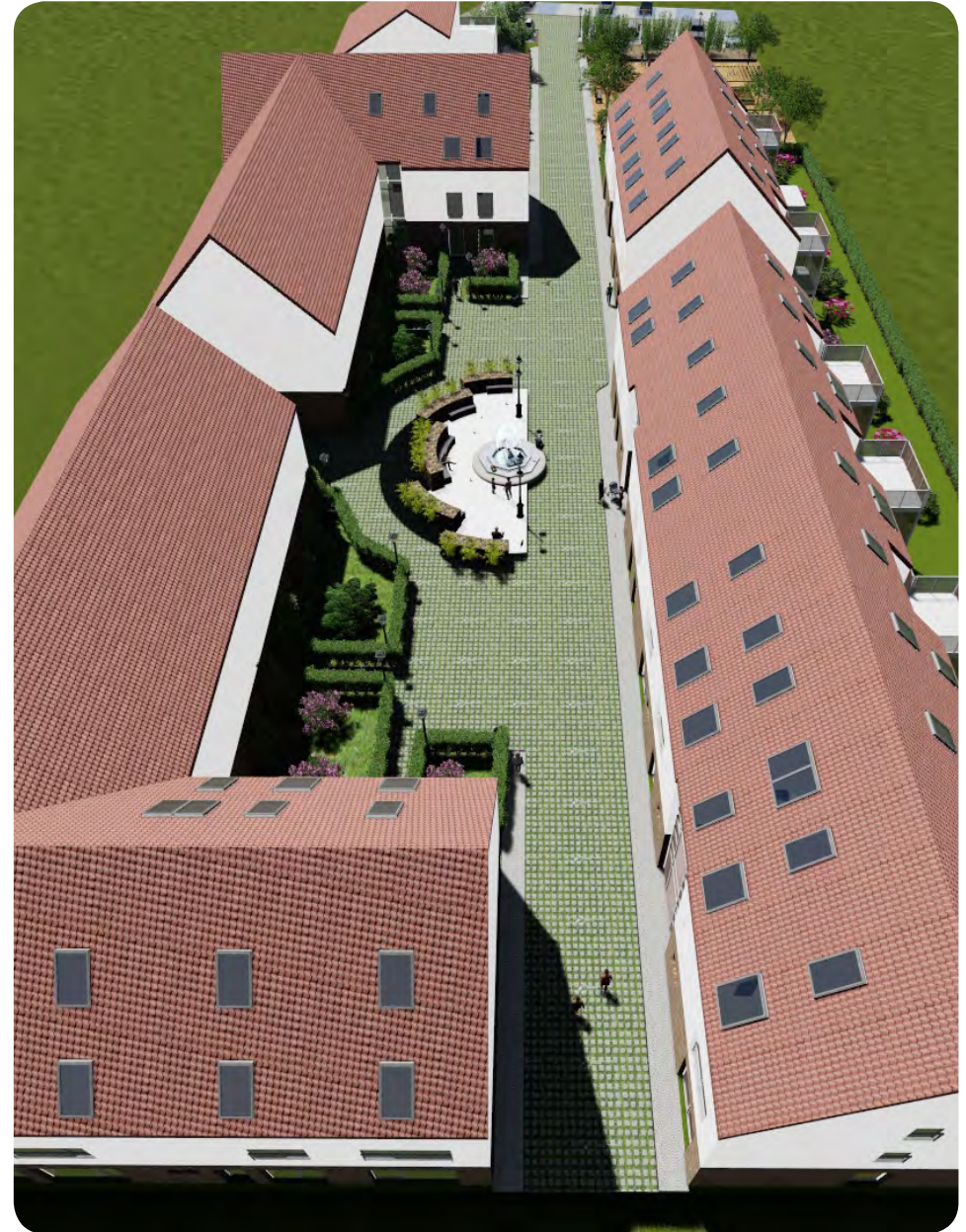


KREMMEN

Das Projekt befindet sich in Kremmen Sommerfeld, ca. 50 km nordwestlich von Berlin. Hier werden die vorhandenen Gebäuden abgerissen und an deren Stelle 7 Mehrfamilienhäuser mit Seniorenwohnungen und Ladenlokalen errichtet.

DATEN IM ÜBERBLICK

Projekt	Kremmen
Lage	Berlin Sommerfeld
Projekttyp	Ladenlokale, Seniorenwohnungen
Nutz - und Wohnfläche	ca. 5.870 m ²
Grundstücksgröße	ca. 6.600 m ²
Planung	2019
Baubeginn	2020



Kremmen



BILDERGALERIE





MEDISORT

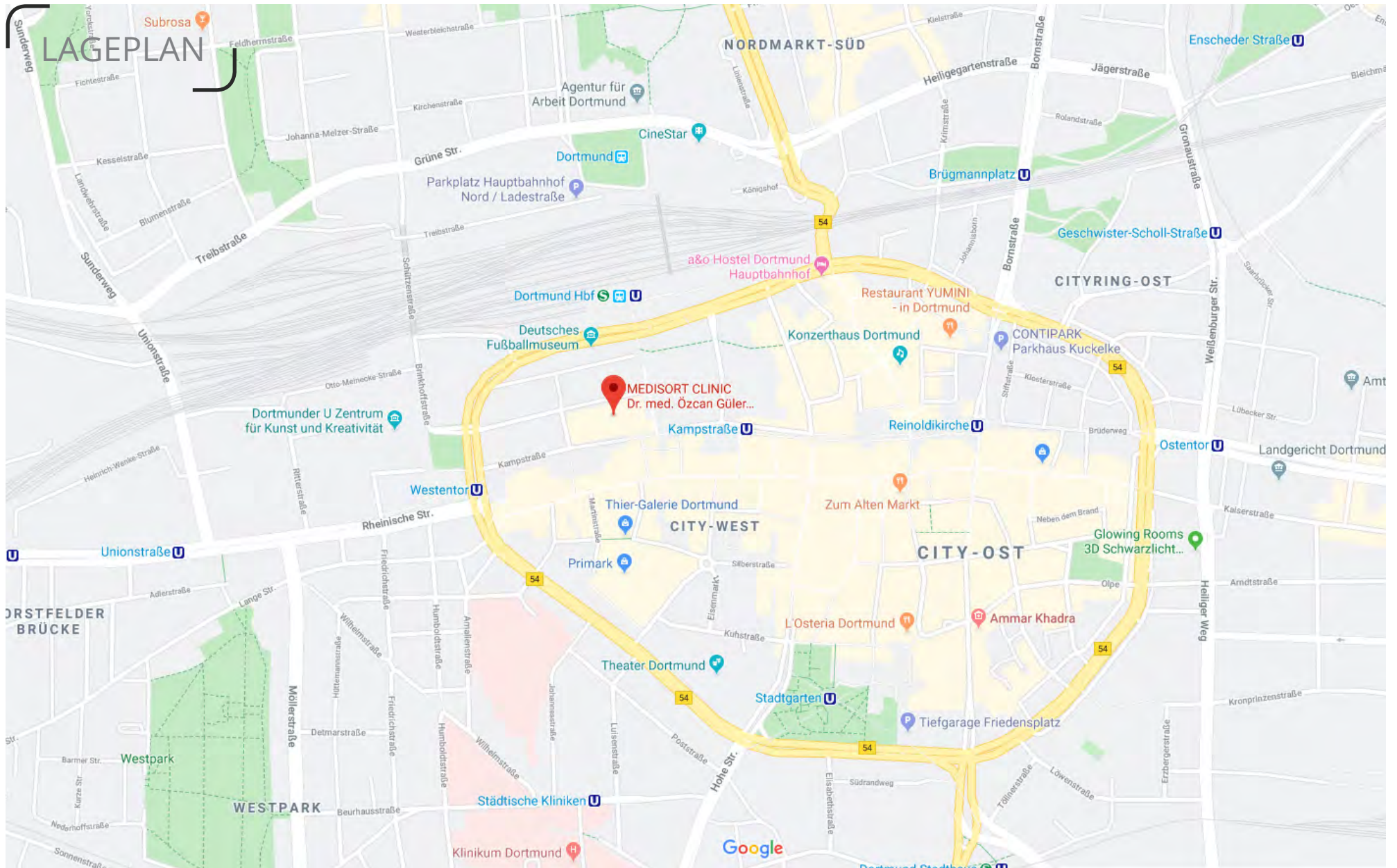
Das Projekt befindet sich im Stadtkern von Dortmund. Hier wurde das Proxis eines Zahnarztes neu entworfen.

DATEN IM ÜBERBLICK

Projekt	Medisort
Lage	Dortmund
Projekttyp	Innenausbau
Nutz - und Wohnfläche	ca. 130 m ²
Grundstücksgröße	-----
Planung	2016
Baubeginn	-----



Medisort



BILDERGALERIE





WEYERSBERGER

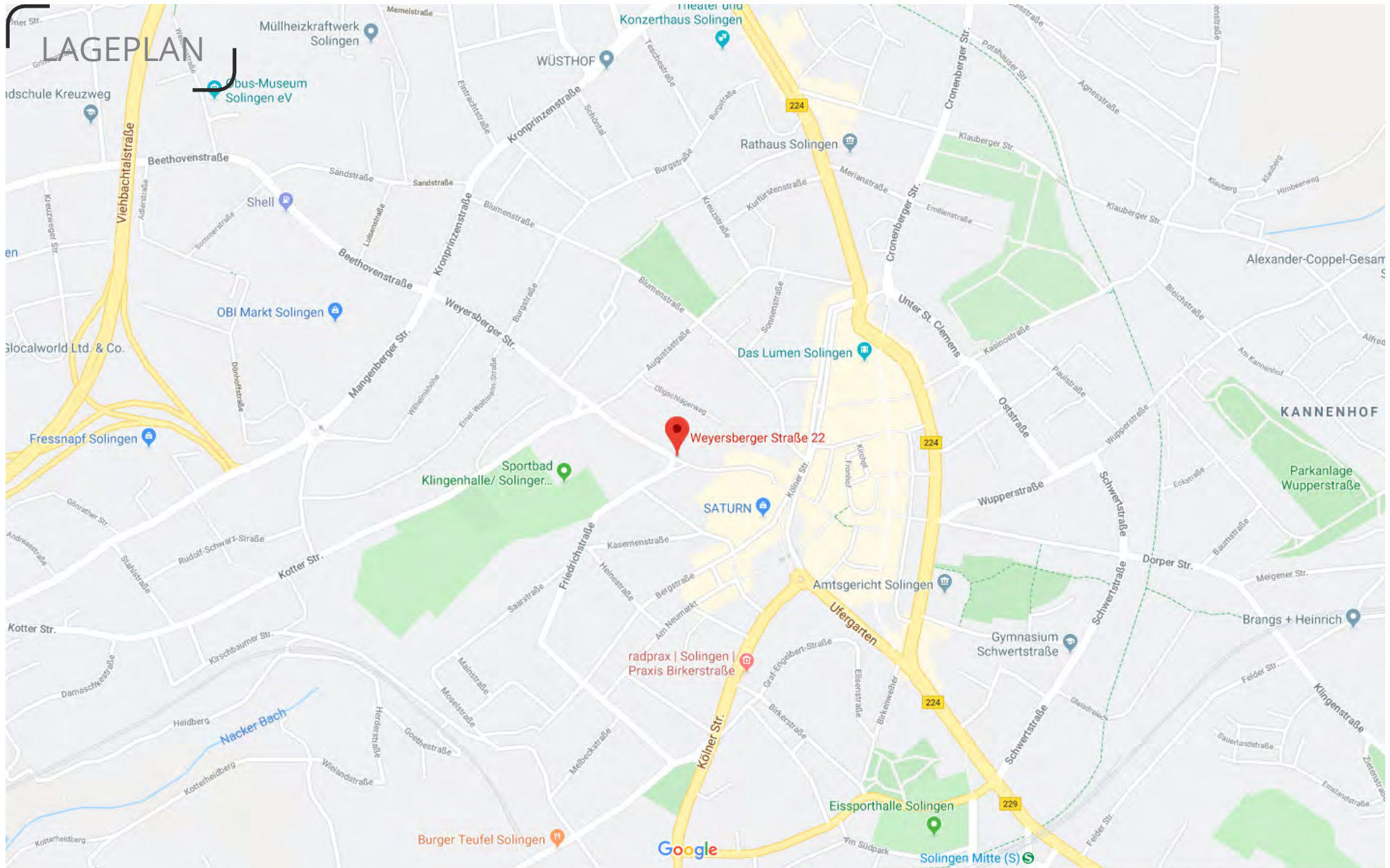
Das Projekt befindet sich in Kremmen Sommerfeld, ca. 50 km nordwestlich von Berlin. Hier werden die vorhandenen Gebäuden abgerissen und an deren Stelle 7 Mehrfamilienhäuser mit Seniorenwohnungen und Ladenlokalen errichtet.

DATEN IM ÜBERBLICK

Projekt	Weyersberger
Lage	Solingen
Projekttyp	2 x Mehrfamilienhaus
Nutz - und Wohnfläche	ca. 1.780 m ²
Grundstücksgröße	ca. 2.000 m ²
Planung	2017
Baubeginn	2020



Weyersberger



BILDERGALERIE





KITA-ESSEN

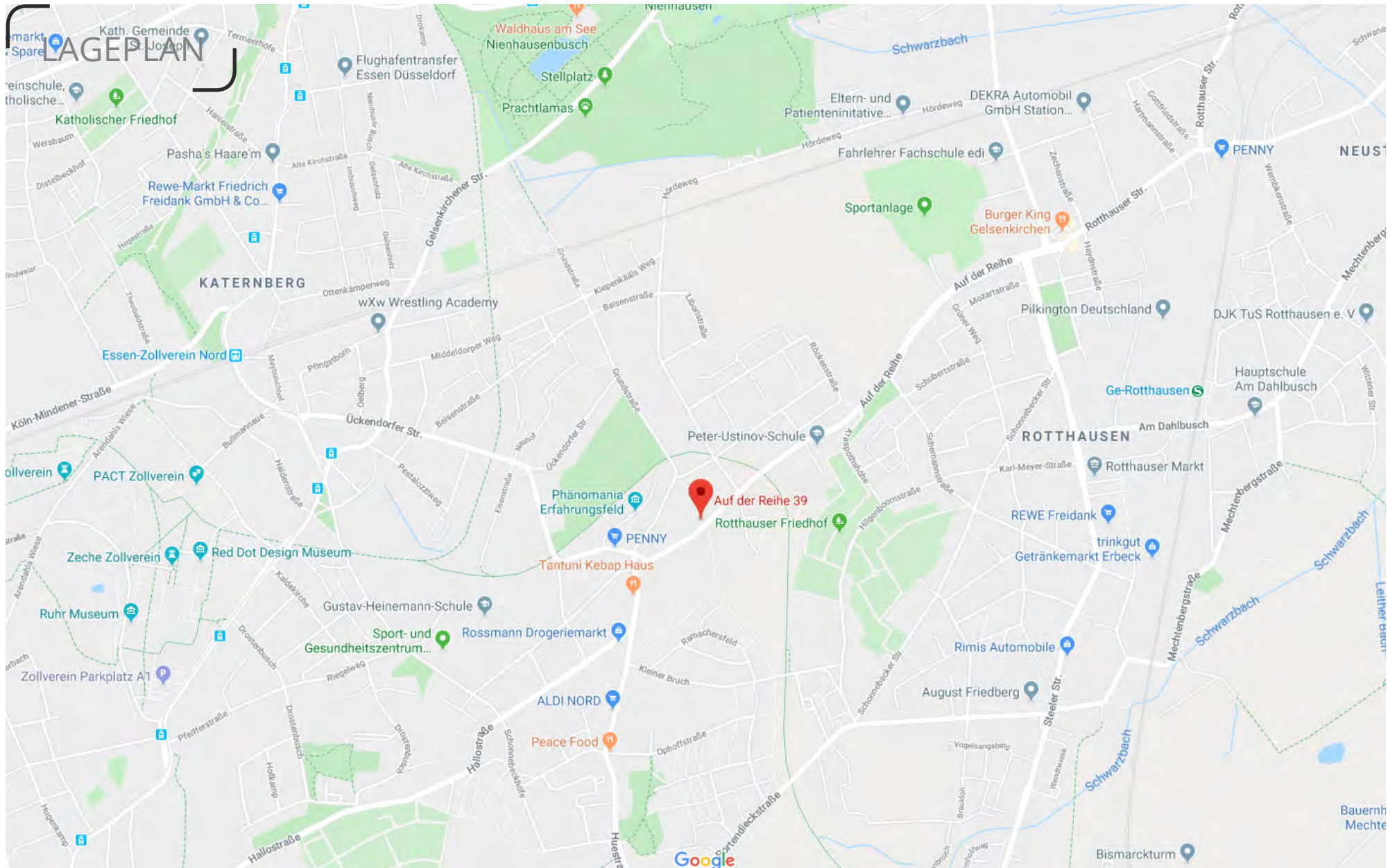
Das Projekt befindet sich in Kremmen Sommerfeld, ca. 50 km nordwestlich von Berlin. Hier werden die vorhandenen Gebäuden abgerissen und an deren Stelle 7 Mehrfamilienhäuser mit Seniorenwohnungen und Ladenlokalen errichtet.

DATEN IM ÜBERBLICK

Projekt	KITA-Essen
Lage	Essen
Projekttyp	Kindertagesstätte, Wohnungsbau
Nutz - und Wohnfläche	ca. 1.760 m ²
Grundstücksgröße	ca. 1.770 m ²
Planung	2019
Baubeginn	2020



KITA-Essen



BILDERGALERIE





SUBBELRATHER STRASSE

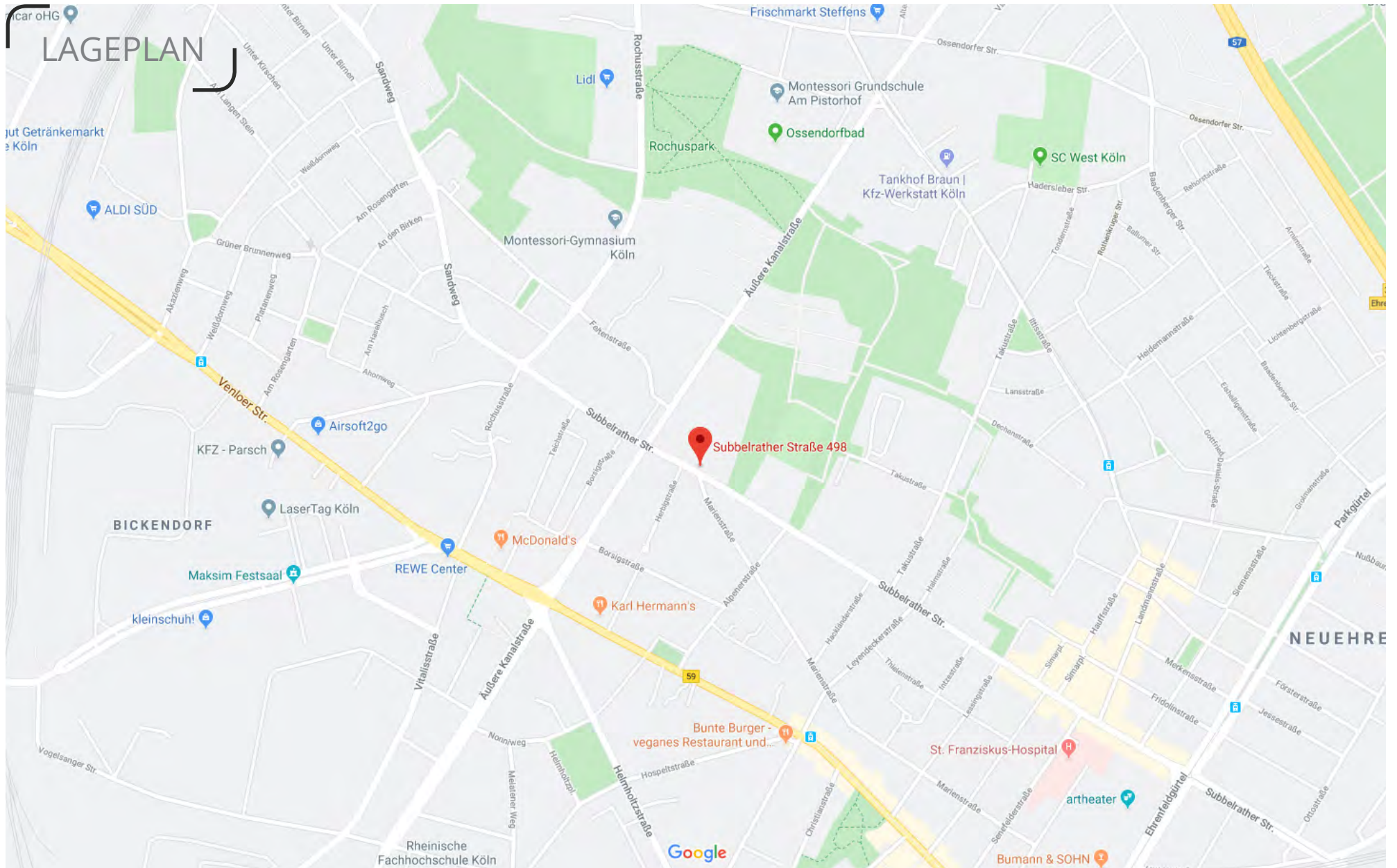
Subbelrather Straße befindet sich nördlich von Köln Ehrenfeld, in unmittelbarer Nähe vom Bahnhof Ehrenfeld. Der Stadtkern von Köln ist nur 4.200 m entfernt und liegt südöstlich von unserem Baugebiet.

DATEN IM ÜBERBLICK

Projekt	Subbelrather Straße
Lage	Köln
Projekttyp	Wohnungsbau
Nutz - und Wohnfläche	ca. 960 m ²
Grundstücksgröße	ca. 1.350 m ²
Planung	2019
Baubeginn	2020



Subbelrather Straße



BILDERGALERIE





Ihr Ansprechpartner

Dipl.-Ing. Architekt **Öner Ünal**

Tel.: +49 231 249 30 10

Fax: +49 231 950 96 57

Mail: uenal@uenal-architektur.de

Phönixseestr. 14

44263 Dortmund, Deutschland

Mail: info@uenal-architektur.de

Web: www.uenal-architektur.de